

Financiële analyse op maat !

HannaH-Lisa is een intuïtieve software die u toelaat in een minimum van tijd een (eigen) volledige financiële analyse te maken.

1. Importeren

Import van cijfers (boekhouding, NBB, Excel, HannaH) in een standaard of zelf opgebouwd model.

2. Model aanpassen

De resultaten overlopen en eventueel nieuwe kerncijfers toevoegen.

3. Afdrukken

Commentaar ingeven. Het rapport visualiseren, afwerken en afdrukken.

Eén software maar verschillende toepassingen:

- De financiële evolutie van één bedrijf in de tijd (maandelijks, jaarlijks, ...) analyseren
- Een KMO met haar concurrenten vergelijken.
- Een eigen boordtabel opmaken en opvolgen
- enz

HannaH-Lisa laat een analyse op maat toe:

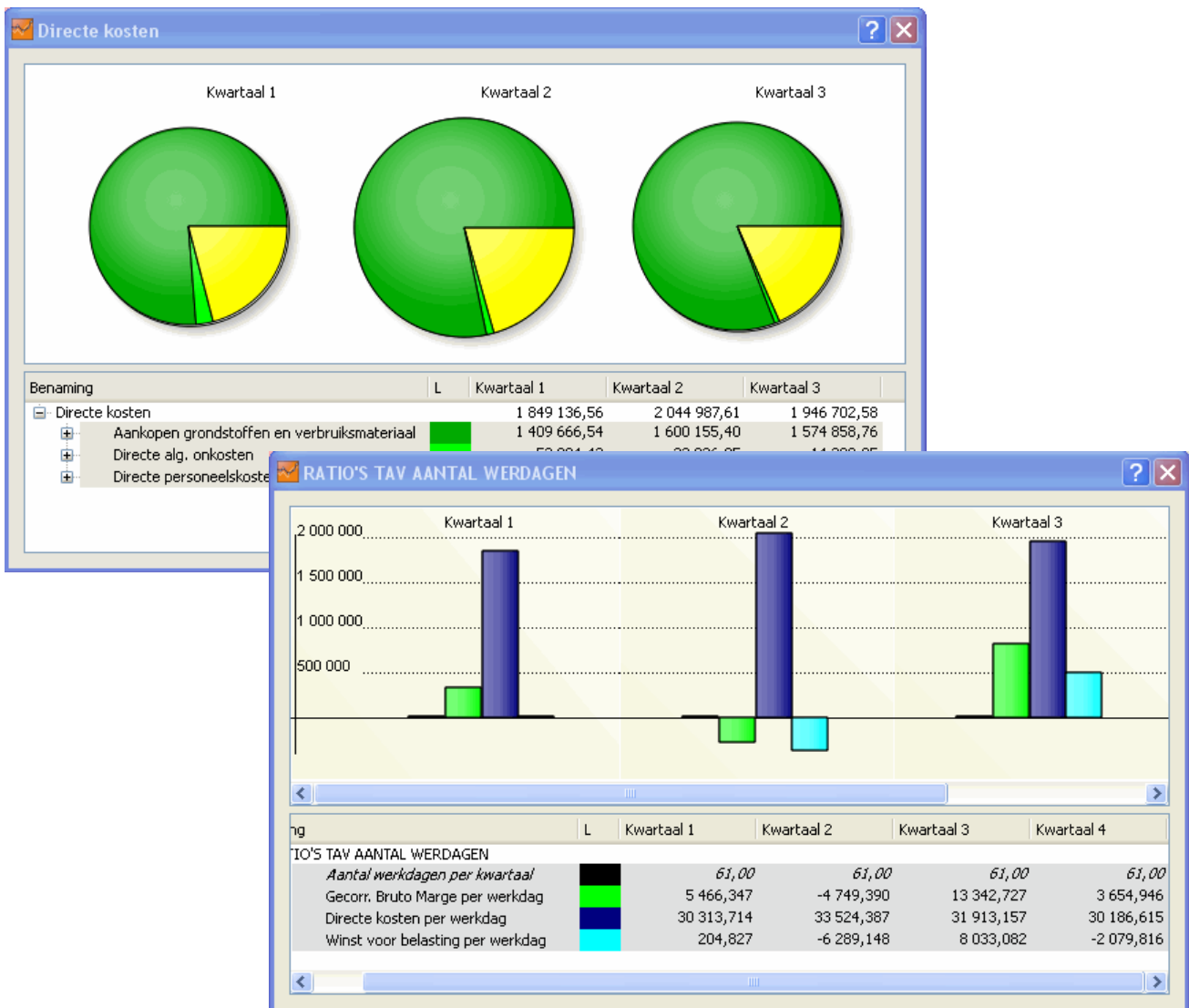
- De analyse gebeurt op rekeningniveau, per klant of per sector.
- In één tabel kunnen zowel boekhoudkundige gegevens als andere gegevens samengebracht worden en in de tijd opgevolgd worden.
- Eigen standaardmodellen worden aangemaakt, die in functie van de gewenste analyse steeds kunnen aangevuld worden.

HannaH-Lisa richt zich tot:

- De zaakvoerders en financiële verantwoordelijken
- De « professionals van de boekhouding » : accountants, boekhouders, fiduciaires, revisoren,...
- De bedrijfsadviseurs, investeringsmaatschappijen, consultants in financieel beheer, enz.

De troeven van **HannaH-Lisa** :

- **Flexibiliteit**: u bouwt zelf uw eigen modellen, eventuele met integratie van niet-boekhoudkundige gegevens (Aantal werknemers, stuks,...).
- **Snelheid**: meerdere periodes worden in één beweging geïmporteerd. De rekeningen hoeven niet dezelfde te zijn en worden allen automatisch herschikt in een balans en resultatenrekening.
- **Verzorgde en professionele rapporten**: het rapport bestaat uit grafieken, tabellen en commentaar en kan verder in Word, Powerpoint of in een Open source toepassing, herwerkt worden.



Win met HannaH-Lisa zowel aan flexibiliteit als aan snelheid !

ID SOFT

Bd de Laveleye, 107
4020 Liège

04/343.79.38
info@idsoft.be
www.idsoft.be