



Plan financier

Pour la société

LIBRAIRIE STAS

Représentée par Pierre Stas

Prévisions financières

de janvier 2010 à décembre 2012



Etude réalisée par Monsieur Gillet (Bureau Compta & Co)

sur base des données du client

PREVISIONS	5
Prévisions - Tableau de synthèse	5
Rentabilité	6
Analyse chiffrée	6
Analyse graphique (+/-)	6
Trésorerie	7
Trésorerie cumulée	7
Analyse chiffrée	7
Analyse graphique	7
Trésorerie générale (+/-)	8
Echéanciers	10
Ventes (+/-)	10
Charges variables (+/-)	10
Services et biens divers (fixes)	10
Comptes prévisionnels	11
Bilans	11
Bilan - Actif (+/-)	11
Bilan - Passif (+/-)	12
Ratios bilantaires (+/-)	13
Analyse graphique des bilans (+/-)	13
Tableaux	14
Tableau des amortissements	14
Tableau des remboursements	14

Prévisions - Tableau de synthèse

Début des prévisions : 1-2010

Fin des prévisions : 12-2012

Rentabilité : Le seuil de rentabilité est atteint en : 6-2011

Situation trésorerie

Maximum en trésorerie : 76 813 (12-2012)

Minimum en trésorerie : -2 483 (8-2010)

Périodes de découvert : De 07-2010 à 08-2010

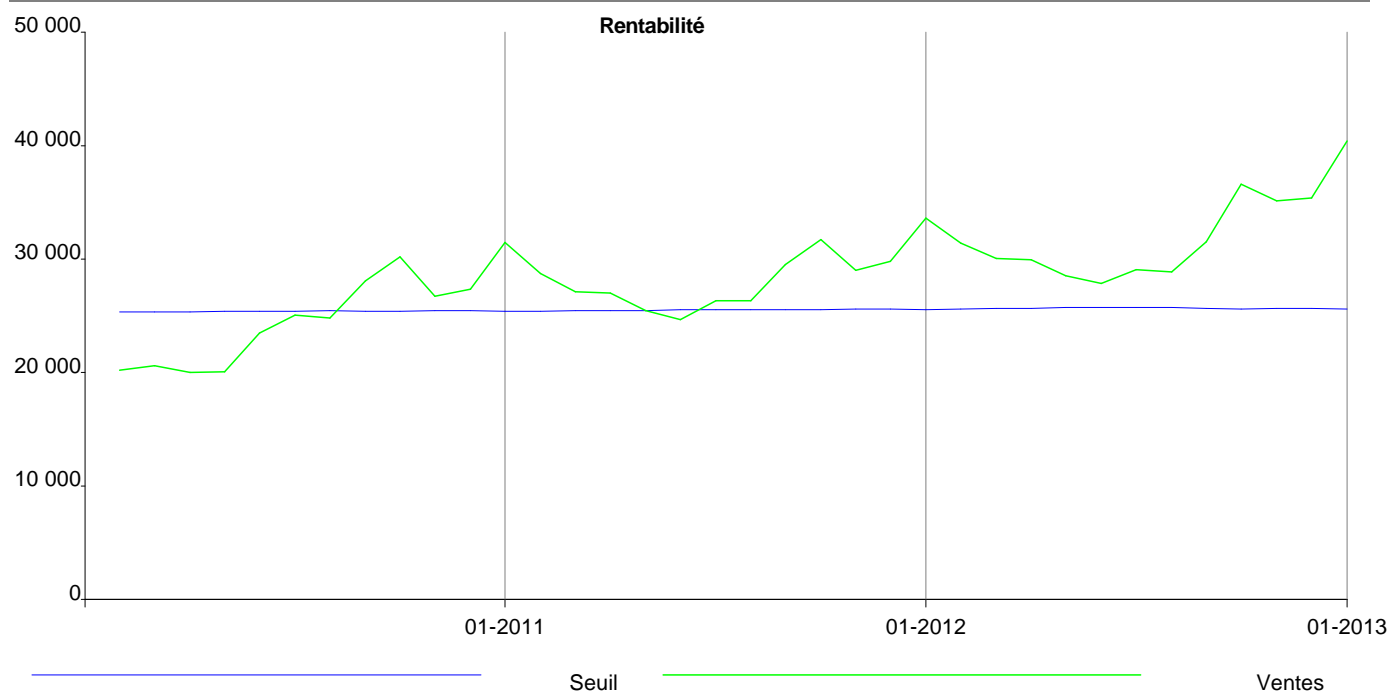
Intitulé	Départ	2010	2011	2012
COMPTE DE RESULTATS				
Visualisation CA		320 260	335 484	365 050
Marge brute (I-IIA)		152 517	158 526	171 155
Valeur ajoutée (I-IIA,B,G/H)		38 477	45 136	57 765
Cash-flow brut(VI+IID/E/F)		15 687	22 706	35 697
Résultat avant impôt (VI+VII-VIII)		7 121	14 138	27 131
SITUATION BILANTAIRE				
Total de l'ACTIF	65 000	121 150	125 800	139 348
Actifs immobilisés	25 000	27 134	18 566	10 000
Actifs circulants	40 000	94 016	107 234	129 348
dont - Stocks	40 000	40 000	40 000	40 000
- Créances commerciales		4 579	9 495	12 535
- Trésorerie et disponible		49 437	57 739	76 813
Total du PASSIF	65 000	121 150	125 800	139 348
Capitaux propres	62 000	68 035	79 401	100 642
Dettes à long terme		7 023		
Dettes à court terme	3 000	46 092	46 399	38 706
dont - Dettes financières	1 000			
- Dettes commerciales	2 000	33 952	33 900	33 366
Fonds de roulement net	37 000	47 924	60 835	90 642
Besoins en fonds de roulement	38 000	5 147	10 119	13 829



Analyse chiffrée

mois	Seuil 2010	Ventes	Ecart	Seuil 2011	Ventes	Ecart	Seuil 2012	Ventes	Ecart
janvier	25 292	20 150	-20,33%	25 397	28 733	13,14%	25 582	31 373	22,64%
février	25 287	20 550	-18,73%	25 418	27 105	6,64%	25 624	30 029	17,19%
mars	25 324	19 960	-21,18%	25 430	26 950	5,98%	25 641	29 910	16,65%
avril	25 357	20 020	-21,05%	25 464	25 458	-0,02%	25 689	28 489	10,90%
mai	25 350	23 430	-7,57%	25 486	24 643	-3,31%	25 719	27 802	8,10%
juin	25 369	25 012	-1,41%	25 485	26 281	3,12%	25 694	29 058	13,09%
juillet	25 408	24 754	-2,57%	25 513	26 333	3,21%	25 710	28 863	12,26%
août	25 391	28 036	10,42%	25 487	29 501	15,75%	25 661	31 513	22,81%
septembre	25 378	30 154	18,82%	25 482	31 674	24,30%	25 583	36 541	42,83%
octobre	25 411	26 724	5,17%	25 553	28 941	13,26%	25 609	35 091	37,03%
novembre	25 408	27 302	7,45%	25 566	29 742	16,33%	25 608	35 363	38,09%
décembre	25 377	31 414	23,79%	25 524	33 560	31,48%	25 541	40 365	58,04%
Total	304 352	297 506	-2,25%	305 805	338 921	10,83%	307 661	384 397	24,94%

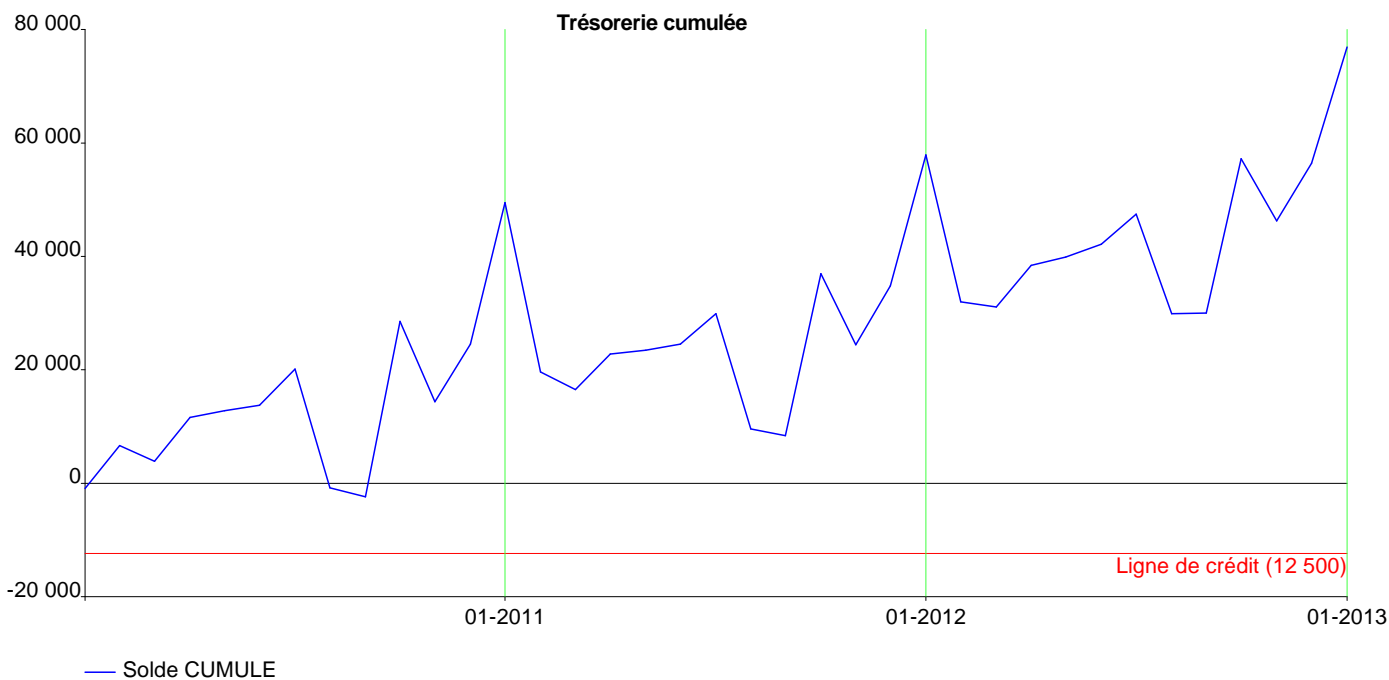
Analyse graphique (+/-)



Analyse chiffrée

mois	Solde 2010	Intérêts	Solde 2011	Intérêts	Solde 2012	Intérêts
janvier	6 566		19 525	-17	31 951	-17
février	3 844		16 480	-17	30 952	-17
mars	11 530		22 681	-17	38 271	-17
avril	12 747		23 428	-17	39 832	-17
mai	13 656		24 459	-17	42 061	-17
juin	20 103		29 790	-17	47 460	-17
juillet	-858		9 551	-17	29 822	-17
août	-2 483		8 283	-17	29 943	-17
septembre	28 454	-17	36 848	-17	57 149	-17
octobre	14 334	-17	24 400	-17	46 201	-17
novembre	24 498	-17	34 758	-17	56 277	-17
décembre	49 437	-17	57 739	-17	76 813	-17

Analyse graphique



Trésorerie générale (+/-)						
Intitulé	01-2010	02-2010	03-2010	04-2010	05-2010	06-2010
Ventes	10 600	15 370	28 090	29 150	27 560	31 800
Produits financiers et exceptionnels						
Aides publiques						
Charges variables		-6 970	-8 072	-14 686	-15 529	-14 427
Services et biens divers (fixes)	-1 442	-3 923	-5 133	-5 778	-3 923	-5 133
Personnel	-6 043	-6 597	-6 597	-6 597	-6 597	-6 597
Autres charges d'exploitation						
Charges financières et exceptionnelles	-88	-86	-84	-81	-79	-77
Investissements	-12 947					
Créances et dettes	20 000					
Remb. créances et dettes	-2 514	-516	-518	-521	-523	-525
Administration TVA						1 406
Impôts				-270		
Dividendes et prélèvements						
Libérations de capital						
Intérêts sur la trésorerie						
Solde MENSUEL	7 566	-2 722	7 686	1 217	909	6 447
Solde CUMULE	6 566	3 844	11 530	12 747	13 656	20 103
Solde initial	-1 000					



Trésorerie générale (+/-)						
Intitulé	07-2010	08-2010	09-2010	10-2010	11-2010	12-2010
Ventes	8 480	14 416	51 516	25 016	35 319	57 579
Produits financiers et exceptionnels						
Aides publiques						
Charges variables	-16 631	-4 855	-7 611	-26 903	-13 543	-18 503
Services et biens divers (fixes)	-4 528	-3 923	-5 133	-4 528	-3 923	-5 133
Personnel	-5 554	-6 043	-6 597	-6 597	-6 597	-7 640
Autres charges d'exploitation						
Charges financières et exceptionnelles	-75	-72	-70	-68	-65	-63
Investissements						
Créances et dettes						
Remb. créances et dettes	-527	-530	-533	-534	-537	-539
Administration TVA	-1 854	-618	-618	-234	-490	-490
Impôts	-272			-272		-272
Dividendes et prélèvements						
Libérations de capital						
Intérêts sur la trésorerie			-17			
Solde MENSUEL	-20 961	-1 625	30 937	-14 120	10 164	24 939
Solde CUMULE	-858	-2 483	28 454	14 334	24 498	49 437
Solde initial						



Ventes (+/-)

Code	Intitulé	01-2010	02-2010	03-2010	04-2010	05-2010	06-2010
700000	Ventes magasin	10 600	12 720	25 440	26 500	24 380	28 620
703000	Ventes internet		2 650	2 650	2 650	3 180	3 180
	TOTAUX	10 600	15 370	28 090	29 150	27 560	31 800

Code	Intitulé	07-2010	08-2010	09-2010	10-2010	11-2010	12-2010
700000	Ventes magasin	5 300	10 600	47 700	21 200	30 740	53 000
703000	Ventes internet	3 180	3 816	3 816	3 816	4 579	4 579
	TOTAUX	8 480	14 416	51 516	25 016	35 319	57 579

Charges variables (+/-)

Code	Intitulé	01-2010	02-2010	03-2010	04-2010	05-2010	06-2010
600000	Achats marchandises		-6 970	-8 072	-14 686	-15 529	-14 427
	TOTAUX		-6 970	-8 072	-14 686	-15 529	-14 427

Code	Intitulé	07-2010	08-2010	09-2010	10-2010	11-2010	12-2010
600000	Achats marchandises	-16 631	-4 855	-7 611	-26 903	-13 543	-18 503
	TOTAUX	-16 631	-4 855	-7 611	-26 903	-13 543	-18 503

Services et biens divers (fixes)

Code	Intitulé	01-2010	02-2010	03-2010	04-2010	05-2010	06-2010
610101	Loyers et charges		-3 425	-3 425	-3 425	-3 425	-3 425
610102	Téléphone		-303	-303	-303	-303	-303
610105	Frais de port	-50	-50	-50	-50	-50	-50
610106	Frais de bureau		-145	-145	-145	-145	-145
610108	Assurances				-1 250		
610111	Annonces et insertions	-605			-605		
610112	Honoraires			-1 210			-1 210
610114	Publications légales	-787					
	TOTAUX	-1 442	-3 923	-5 133	-5 778	-3 923	-5 133

Code	Intitulé	07-2010	08-2010	09-2010	10-2010	11-2010	12-2010
610101	Loyers et charges	-3 425	-3 425	-3 425	-3 425	-3 425	-3 425
610102	Téléphone	-303	-303	-303	-303	-303	-303
610105	Frais de port	-50	-50	-50	-50	-50	-50
610106	Frais de bureau	-145	-145	-145	-145	-145	-145
610108	Assurances						
610111	Annonces et insertions	-605			-605		
610112	Honoraires			-1 210			-1 210
610114	Publications légales						
	TOTAUX	-4 528	-3 923	-5 133	-4 528	-3 923	-5 133



Bilan - Actif (+/-)				
Intitulé	Départ	2010	2011	2012
Actifs immobilisés	25 000	27 134	18 566	10 000
I. Frais d'établissement				
II. Immobilisations incorporelles		5 667	2 833	
III. Immobilisations corporelles	25 000	21 467	15 733	10 000
A. Terrains et constructions				
B. Installations, machines et outillage		1 467	733	
C. Mobilier et matériel roulant	25 000	20 000	15 000	10 000
D. Locations - Financements				
E/F. Autres				
IV. Immobilisations financières				
Actifs circulants	40 000	94 016	107 234	129 348
V. Créances à plus d'un an				
A. Créances commerciales				
B. Autres créances				
VI. Stocks et commandes en cours	40 000	40 000	40 000	40 000
VII. Créances à un an au plus		4 579	9 495	12 535
A. Créances commerciales		4 579	9 495	12 535
B. Autres créances				
VIII/IX. Disponible et placements de trésorerie		49 437	57 739	76 813
X. Compte de régularisations				
Total de l'ACTIF	65 000	121 150	125 800	139 348



Bilan - Passif (+/-)				
Intitulé	Départ	2010	2011	2012
Capitaux propres	62 000	68 035	79 401	100 642
I. Capital	62 000	62 000	62 000	62 000
A. Capital souscrit	62 000	62 000	62 000	62 000
B. Capital non appelé (-)				
II/III. Prime d'émission/ Plus-value de rééval.				
IV. Réserves		301	869	1 931
A. Réserve légale		301	869	1 931
B/C/D. Autres réserves				
V. Résultat reporté (+ ou -)		5 734	16 532	36 711
VI. Subsidés en capital				
Provisions pour risques et charges				
Dettes	3 000	53 115	46 399	38 706
VIII. Dettes à plus d'un an		7 023		
A. Dettes financières		7 023		
B/C. Dettes comm. et acomptes reçus				
D. Autres dettes				
IX. Dettes à un an au plus	3 000	46 092	46 399	38 706
A. Dettes à plus d'un an échéant dans l'année		6 660	7 023	
B. Dettes financières	1 000			
C/D. Dettes comm. et acomptes reçus	2 000	33 952	33 900	33 366
E/F. Dettes fisc., salariales, soc. et autres		5 480	5 476	5 340
X. Compte de régularisations				
Total du PASSIF	65 000	121 150	125 800	139 348



Ratios bilantaires (+/-)

Intitulé	Départ	2010	2011	2012
1. Ratios de financement :				
Capitaux propres / actifs immobilisés	248,00%	250,74%	427,67%	1006,42%
Capitaux permanents / actifs immobilisés	248,00%	276,62%	427,67%	1006,42%
Fonds de roulement / actifs circulants	92,50%	50,97%	56,73%	70,08%
2. Ratios d'endettement :				
Capitaux propres / dettes	2066,67%	128,09%	171,13%	260,02%
Cash flow / dettes		29,53%	48,94%	92,23%
3. Ratio de solvabilité :				
Actif / dettes	2166,67%	228,09%	271,13%	360,02%
4. Ratio de trésorerie :				
Placements de trés. et disponible / dettes <1an		107,26%	124,44%	198,45%
5. Ratio de liquidité :				
Actifs circulants / dettes à court terme	1333,33%	203,97%	231,11%	334,18%
6. Ratio de rotation de l'actif :				
Chiffre d'affaires / actif		264,35%	266,68%	261,97%

Analyse graphique des bilans (+/-)

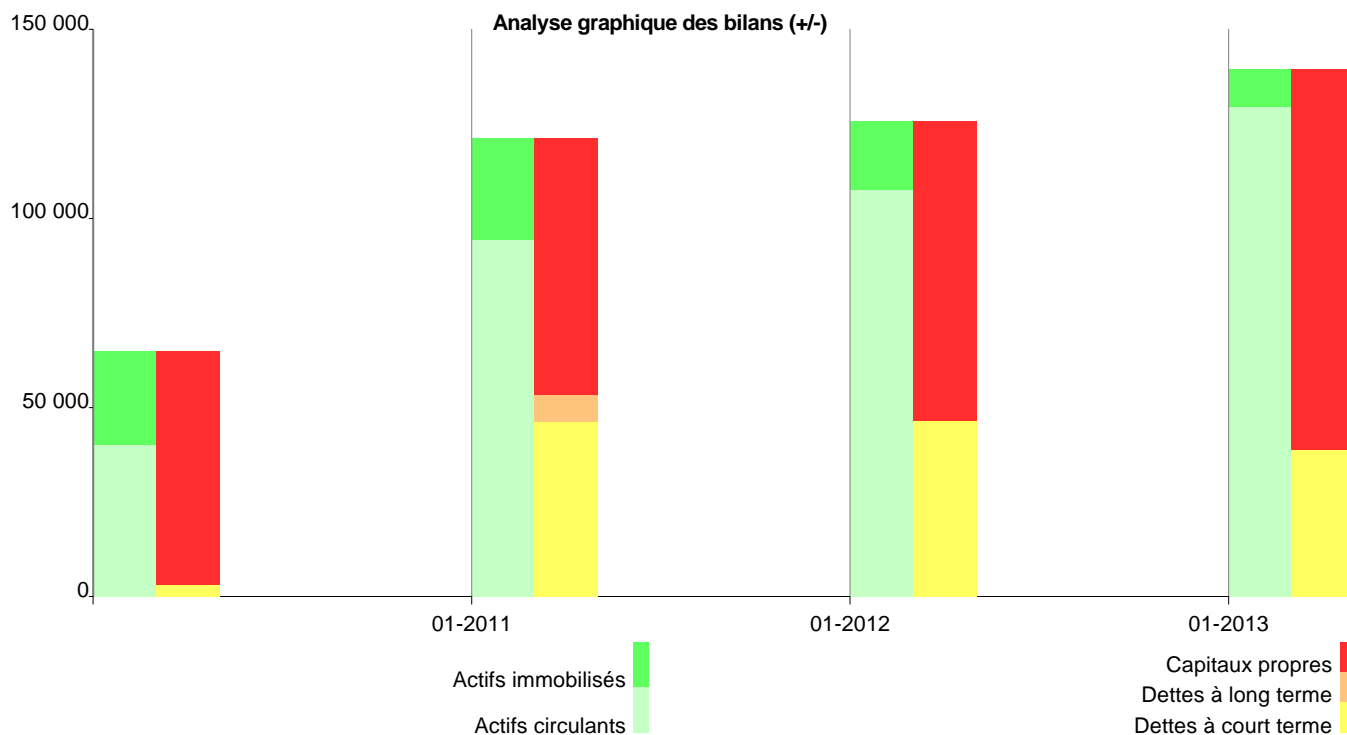


Tableau des amortissements

Code	Intitulé	Détail	2010	2011	2012
--- IMMOBILISES ---					
215000	Développement site (8 500)	Amortiss. Valeur résid.	2 833 5 667	2 834 2 833	2 833
230000	Matériel informatique (2 200)	Amortiss. Valeur résid.	733 1 467	734 733	733
240000	Mobilier de magasin (50 000)	Amortiss. Valeur résid.	5 000 20 000	5 000 15 000	5 000 10 000
--- Dotations totales ---			8 566	8 568	8 566

Tableau des remboursements

Code	Intitulé	Détail	2010	2011	2012
173000	Emprunt pour investissement	Capital	-6 317	-6 660	-7 023
Montant	20 000	Intérêts	-908	-565	-203
Date	01-2010	Restant dû	13 683	7 023	
TOTAL		Capital	-6 317	-6 660	-7 023
		Intérêts	-908	-565	-203
		Restant dû	13 683	7 023	

